

Beschreibung der USB-Treiberinstallation für Windows 2000 ®, Windows XP ® und Windows Vista/7 ® 32/64 Bit

Die Beschreibung gilt für folgende Geräte:

- **USB-Nano-485**
- **UBS-485-Nano/OP**



- **USB-485-Mini**
- **USB-485-Mini/OP**



- **USB-485-Mini/R**



- **Timi-USB**



**Die Installation wird am Beispiel des USB-485-Mini an
Windows XP ® gezeigt und gestaltet sich für jedes
Gerät/Betriebssystem gleich.**



e-Mail: office@cti-lean.com

Max Liebermann Straße 184, 04157 Leipzig
Telefon: +49 /(0) 3 41 / 900 41 50
Telefax: +49 /(0) 3 41 /900 41 40

Homepage: www.cti-lean.com
Stand: 26. August 2010

Inhalt

USB-Installationsanleitung für Windows XP und Windows 2000.....	2
Ändern der COM Port Nummer.....	6
Deinstallationsanleitung der Treiber für Windows XP und Windows 2000	9

USB-Installationsanleitung für Windows

Bei Fragen oder Problemen kontaktieren Sie uns per E-mail unter office@cti-lean.com.
Zur Installation der Treiber ist es nicht notwendig, dass der *USB-485-Mini* mit dem 485 Bus verbunden ist.

Bitte verbinden Sie den *USB-485-Mini* mittels USB- Kabel mit dem PC.
Der Hardware Assistent startet automatisch.



Wenn Sie die Installation fortsetzen wollen, legen Sie bitte die mitgelieferte CD in das CD-Laufwerk und drücken anschließend **Weiter**



Drücken Sie **Installation fortsetzen**.



Der erste Teil der Installation ist abgeschlossen. Drücken Sie **Fertig stellen**.



Als nächstes folgt das Anlegen des USB Serial Port.
Drücken Sie **Weiter**.



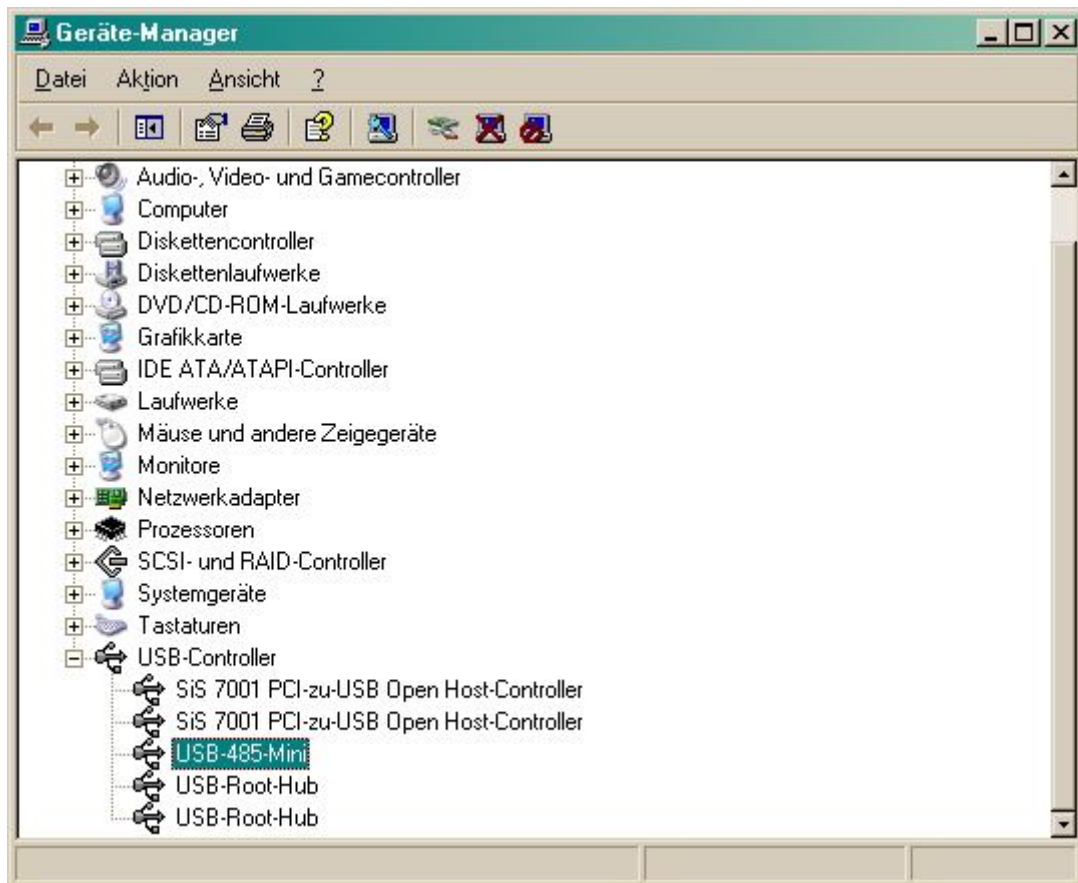
Drücken Sie **Installation fortsetzen**.



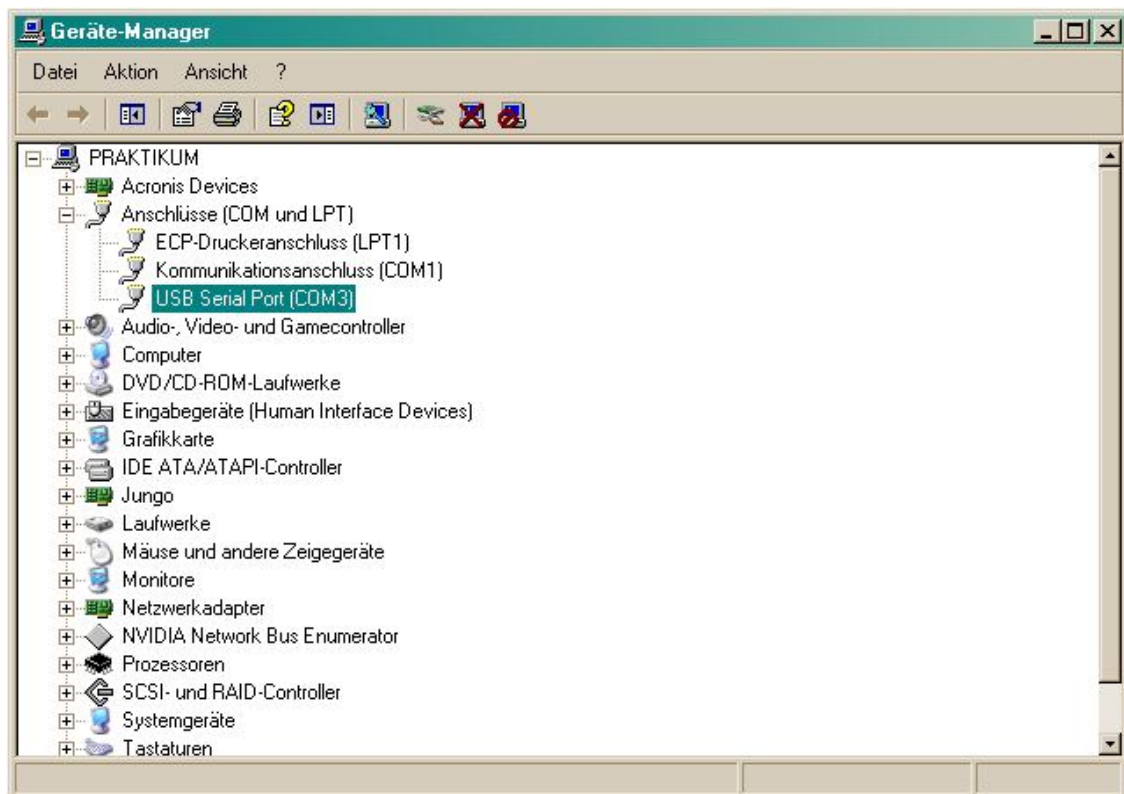
Damit ist der USB-485-Mini Treiber installiert und der USB-485-Mini ist einsatzbereit.
Drücken Sie **Fertig stellen**.

Ändern der COM Port Nummer

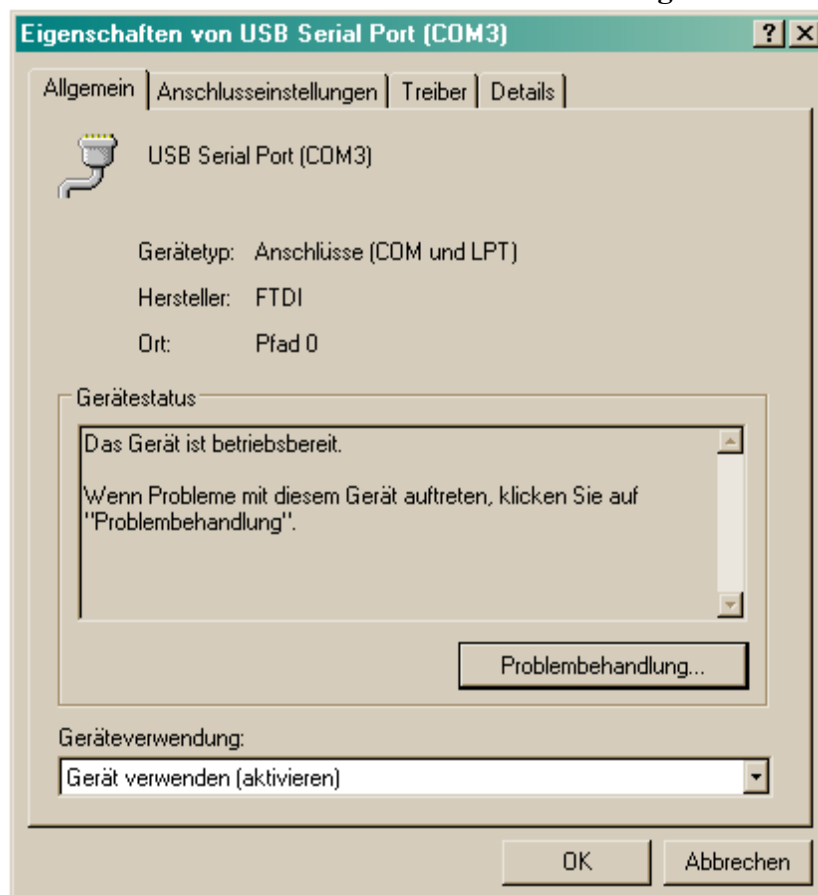
Über die Systemsteuerung gelangen Sie in das System.



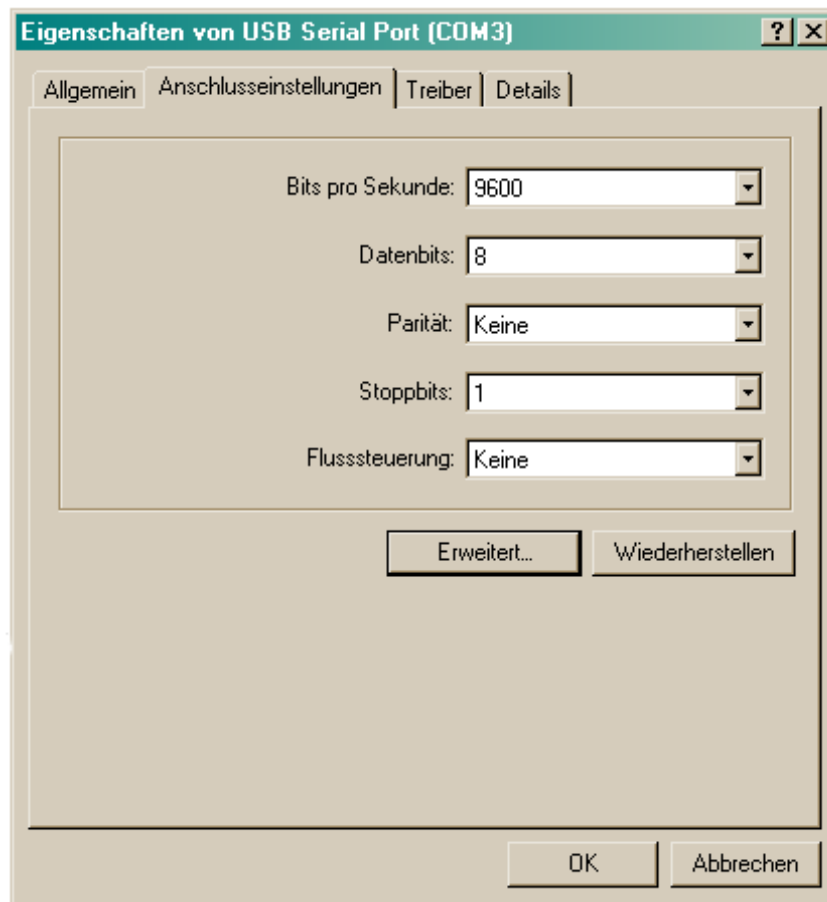
Durch die Treiber- Installation hat sich der USB-485-Mini in den Geräte-Manager unter „Universeller serieller Bus Controller“ und in „Anschlüsse (COM und LPT)“ eingetragen.



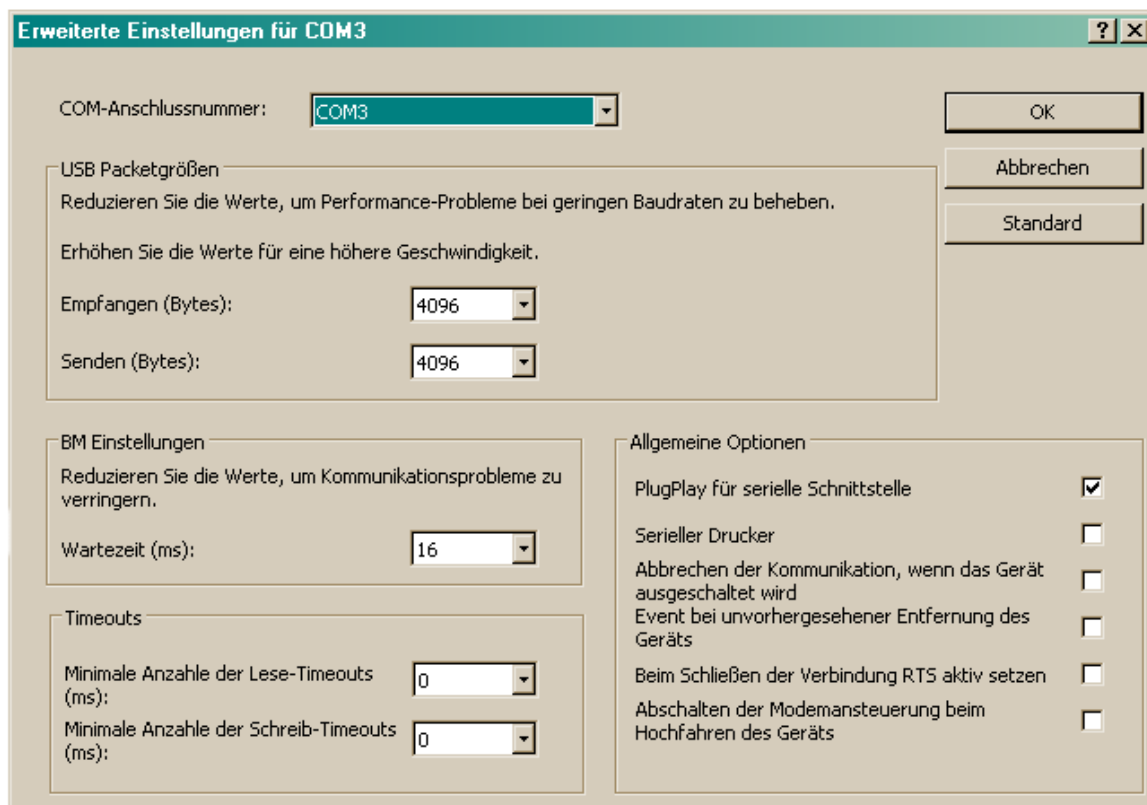
Um die Parameter des USB Serial Port zu ändern, markieren Sie den Port, drücken Sie die **rechte Maustaste** und wählen **Eigenschaften**



Drücken Sie **Anschlusseinstellungen**.



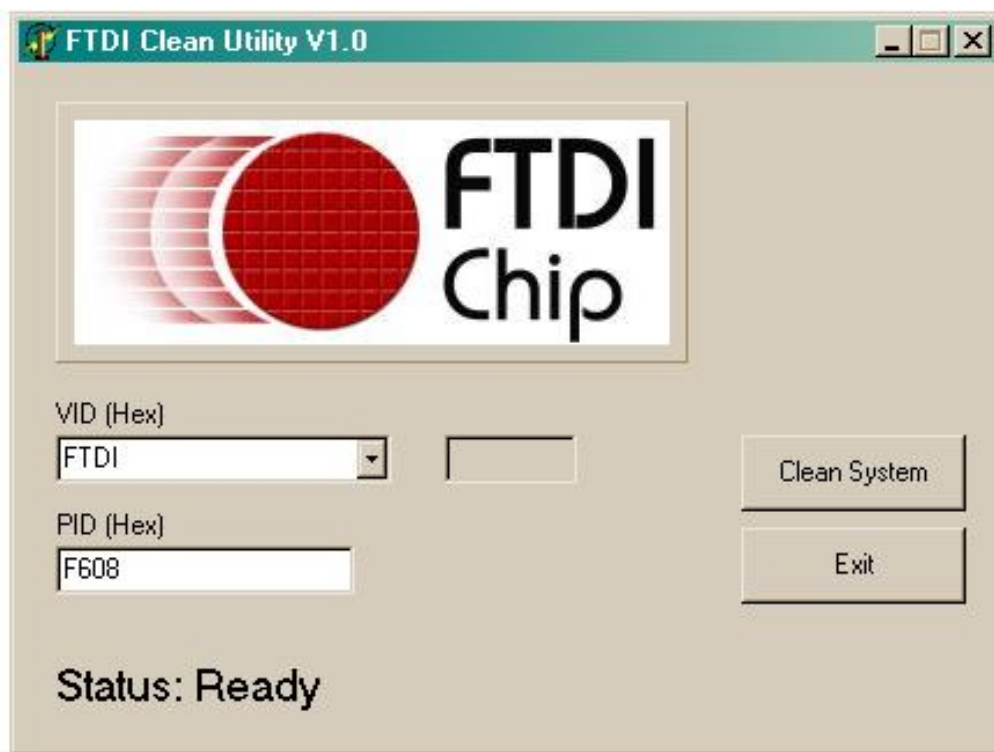
Drücken Sie **Erweitert**.



Jetzt können Sie die COM- Anschlussnummer auf den gewünschten Wert setzen.

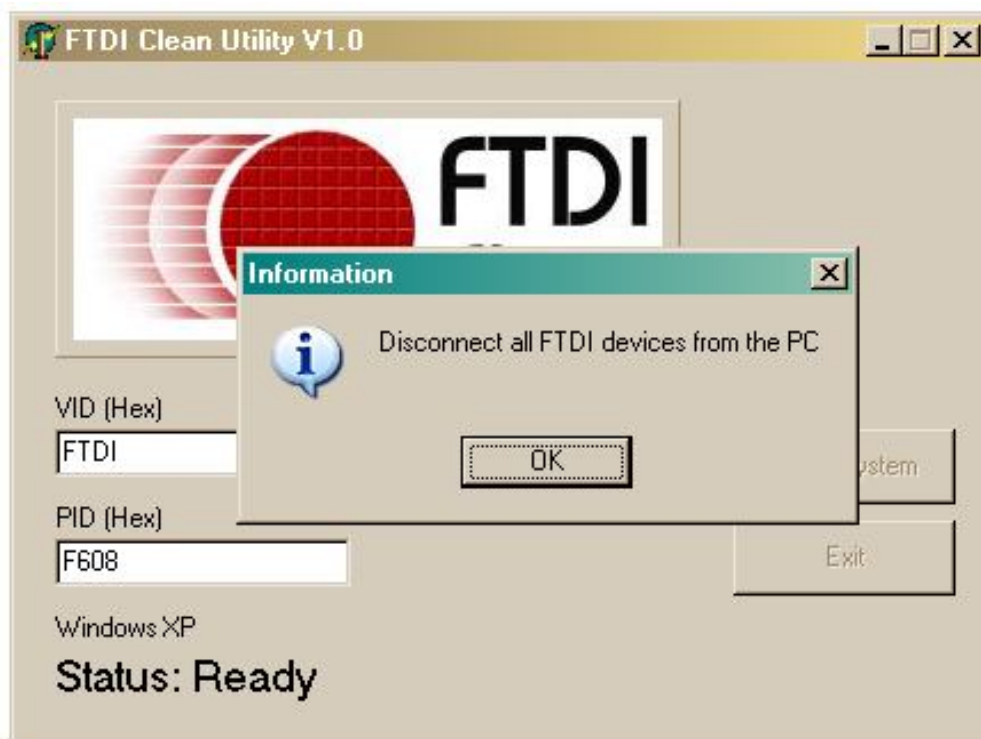
Achtung !!!

Die neue COM- Anschlussnummer darf noch nicht vergeben sein.

Deinstallationsanleitung der Treiber für Windows

Öffnen Sie auf der Hardware_CD unter \Konverter\Tools\FTClean die **FTClean.exe**.
Geben Sie bei „PID (Hex)“ die Identifikationsnummer des zu entfernenden Gerätes ein.
Für den „**Mini**“ geben Sie **F608** und für den „**Nano**“ **F60B** ein!

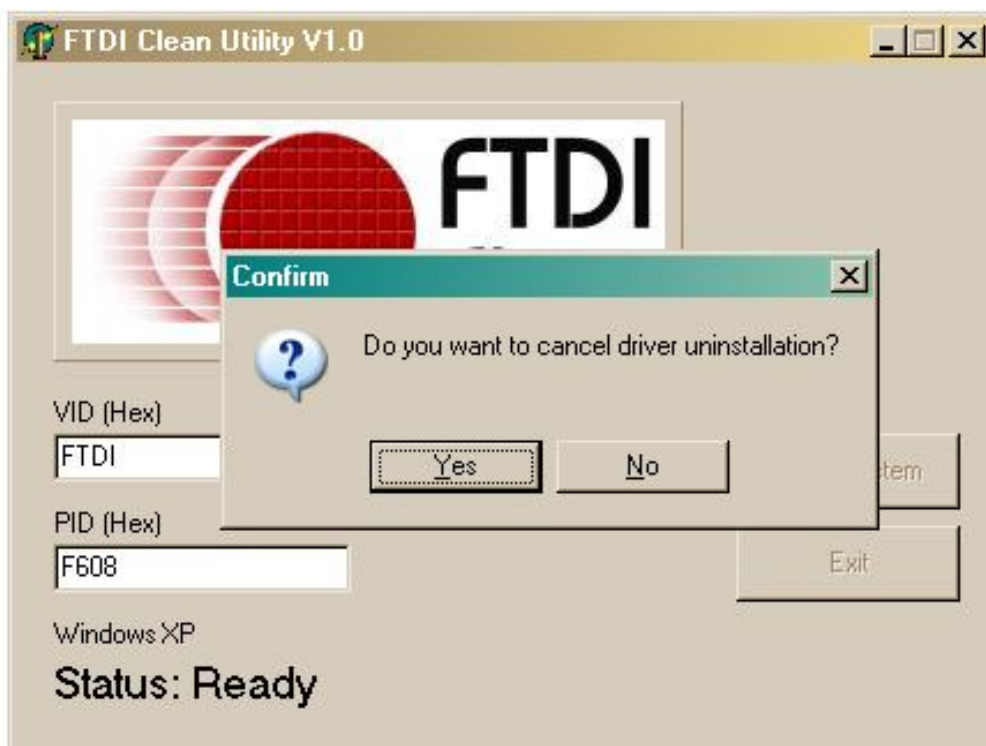
Drücken sie anschließend **Clean System**



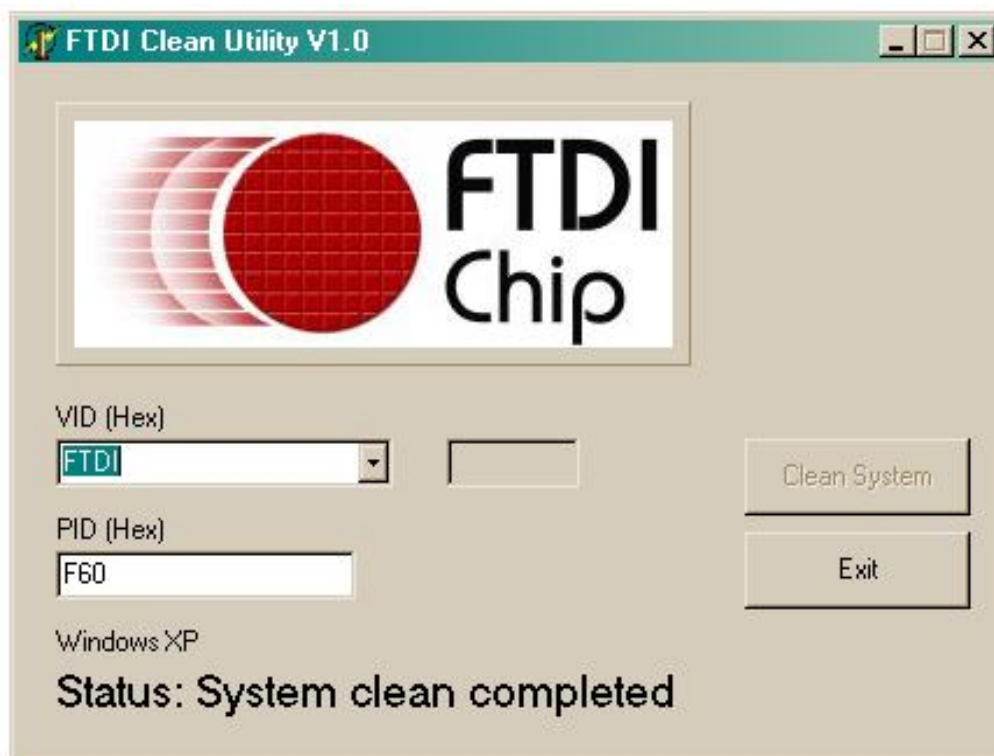
Trennen Sie den „USB-Mini“ vom USB-Port
Drücken Sie **OK**



Um die Deinstallation fortzusetzen,
bestätigen sie mit **Yes**



Auf die Frage ob Sie die Deinstallation abbrechen wollen,
antworten Sie mit **NO**



Drücken Sie **Exit**
Damit ist die Deinstallation abgeschlossen.