

Windows 8 Upgrade für CTI Konverter

Die Beschreibung gilt für folgende Geräte:

- USB-Nano-485
- USB-Nano-485/OP



- USB-485-Mini/OP



- USB-485-Mini/R



Das Upgrade wird am Beispiel des USB-485-Mini an Windows XP ® gezeigt und gestaltet sich für jedes Gerät/Betriebssystem ähnlich.

Wichtig: Dieses Upgrade funktioniert NICHT unter Windows 8 oder Server 2012! Sie benötigen Windows 7 oder ein älteres Betriebssystem! Sie benötigen für dieses Upgrade .NET Framework V4.



e-Mail: office@cti-lean.com

Max Liebermann Straße 184, 04157 Leipzig
Telefon: +49 (0) 3 41 / 900 41 50
Telefax: +49 (0) 3 41 / 900 41 40

Homepage: www.cti-lean.com
Stand: 14. November 2012

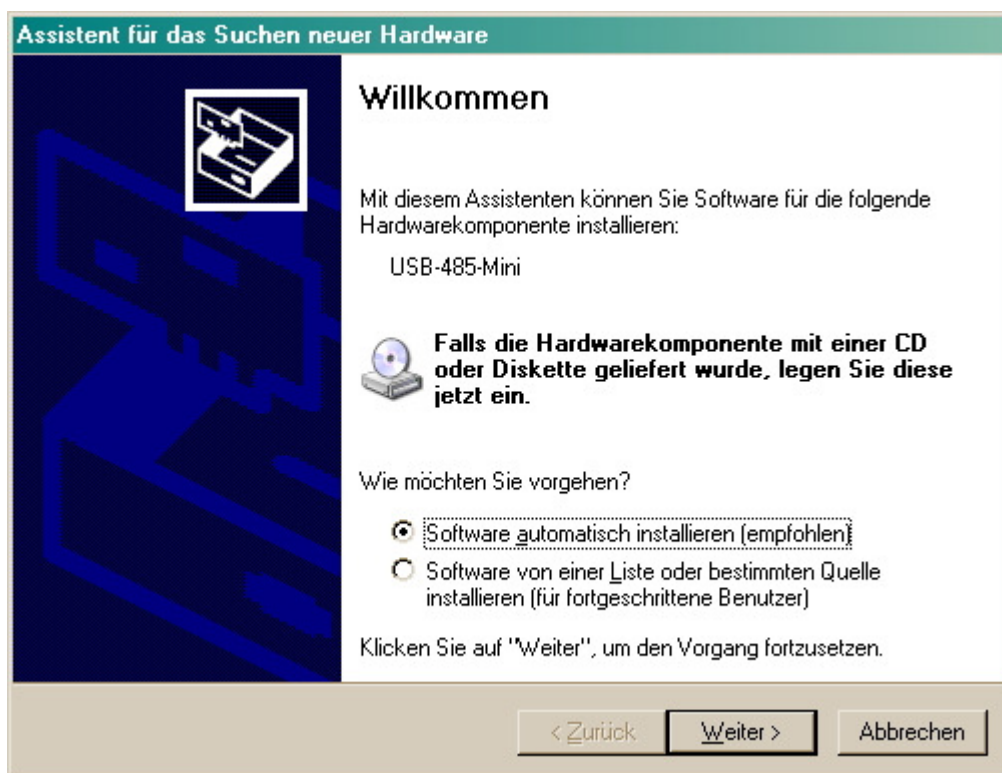
Inhalt

USB-Installationsanleitung für Windows XP	2
Upgrade des Konverters für Windows 8	6

USB-Installationsanleitung für Windows XP

Bei Fragen oder Problemen kontaktieren Sie uns per E-mail unter office@cti-lean.com.
Zum Upgrade Ihres Konverters ist es nicht notwendig, dass der *Konverter* mit dem RS485 Bus verbunden ist.

Bitte verbinden Sie den *USB-485-Mini* mittels USB- Kabel mit dem PC.
Der Hardware Assistent startet automatisch.



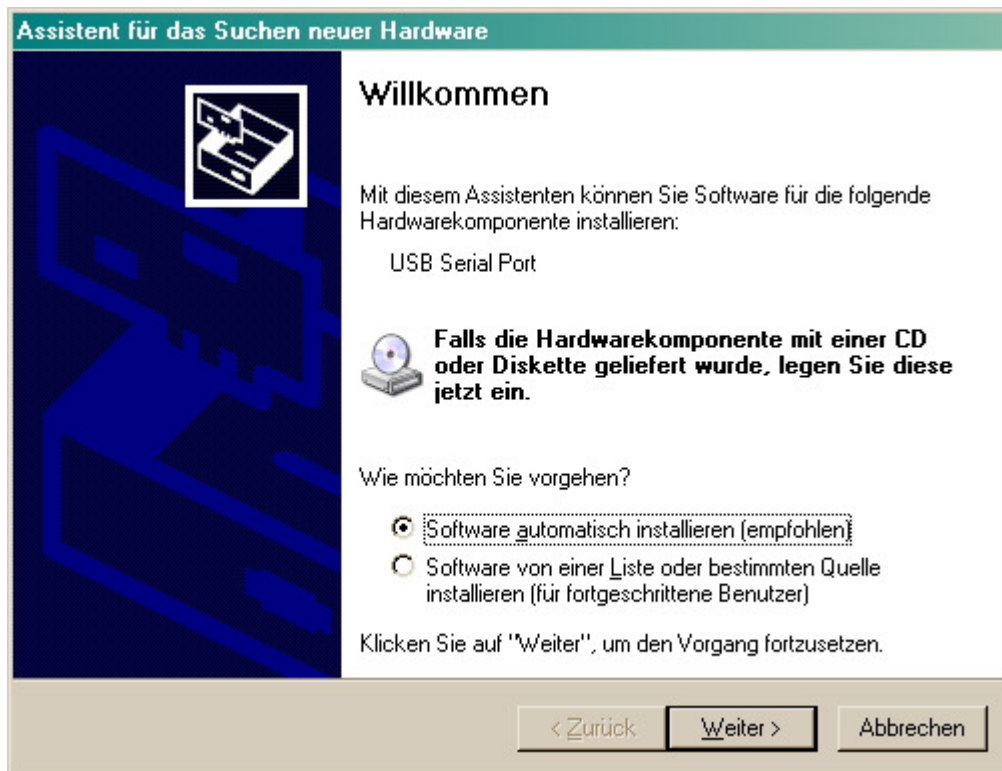
Wenn Sie die Installation fortsetzen wollen, legen Sie bitte die mitgelieferte CD in das CD-Laufwerk und drücken anschließend **Weiter**



Drücken Sie **Installation fortsetzen**.



Der erste Teil der Installation ist abgeschlossen. Drücken Sie **Fertig stellen**.



Als nächstes folgt das Anlegen des USB Serial Port.
Drücken Sie **Weiter**.



Drücken Sie **Installation fortsetzen**.

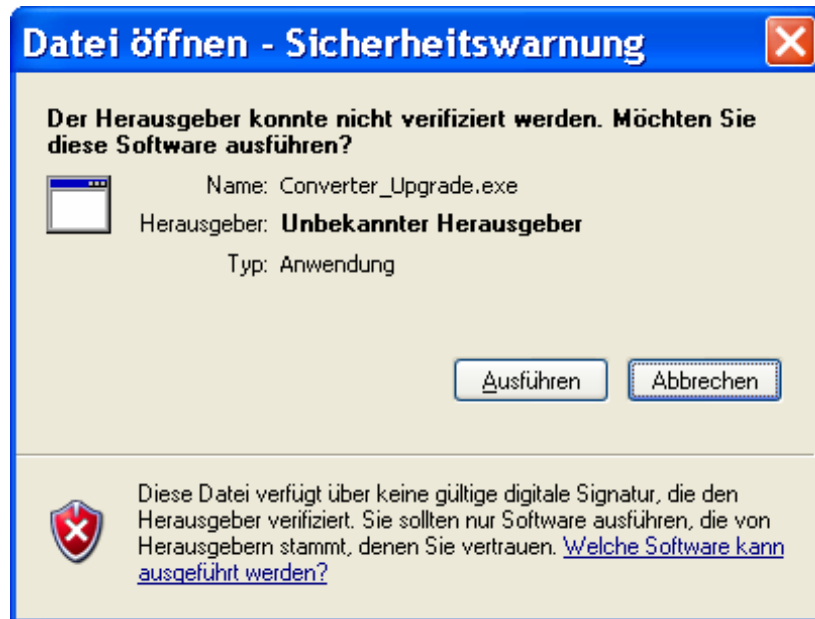


Damit ist der USB-485-Mini Treiber installiert und der USB-485-Mini ist einsatzbereit.
Drücken Sie **Fertig stellen**.

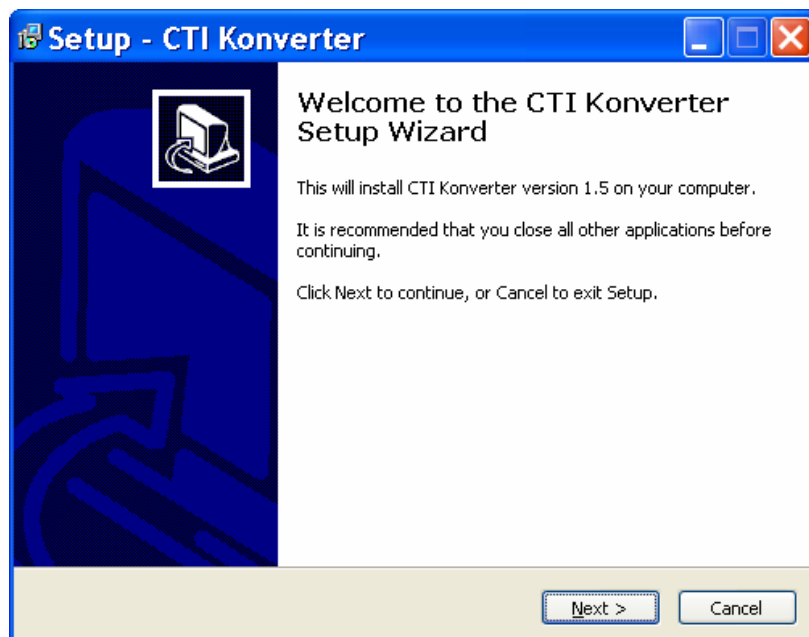
Upgrade des Konverters für Windows 8

Für dieses Upgrade ist ein PC mit Windows 7 oder älter notwendig.
Bitte stellen Sie sicher das .net Framework installiert ist

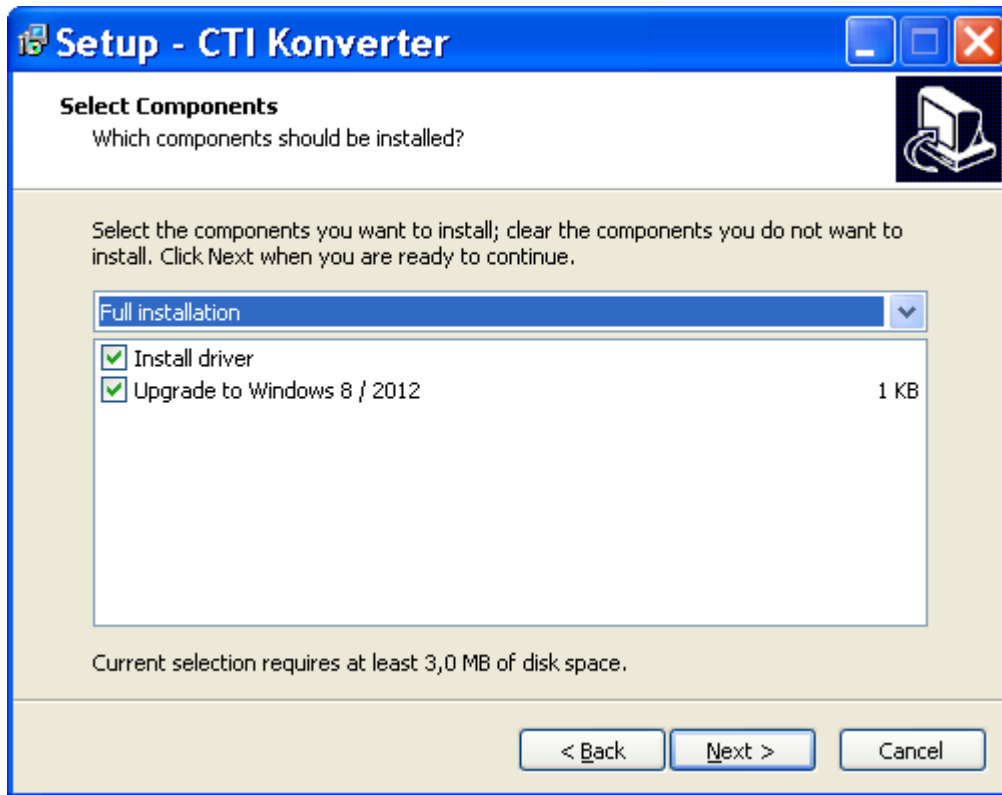
Nachdem der Konverter vollständig installiert wurde, kann nun das Upgrade durchgeführt werden. Stellen Sie sicher, dass der Konverter weiterhin mit dem USB-Port Ihres PC verbunden ist. Starten Sie nun die Converter_Upgrade.exe, die Sie von uns erhalten haben.



Bitte klicken Sie bei dieser Sicherheitswarnung auf „Ausführen“.

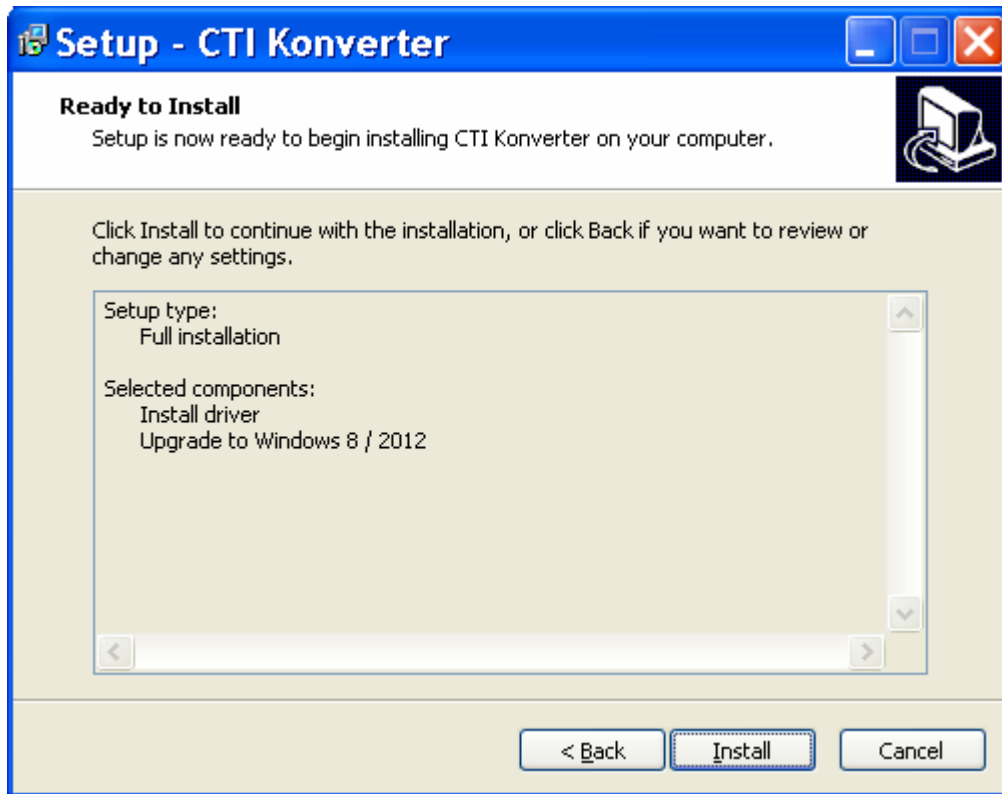


Bitte klicken Sie bei dieser Meldung auf „Next“.

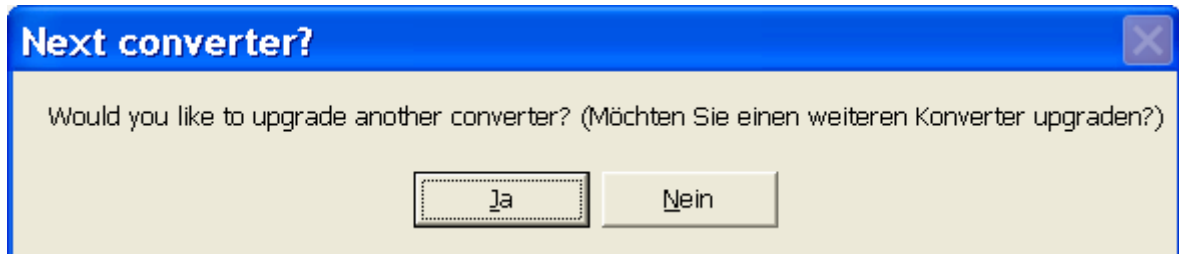


Um den Konverter für Windows 8 kompatibel zu machen, wählen Sie bitte Upgrade to Windows 8 / 2012.

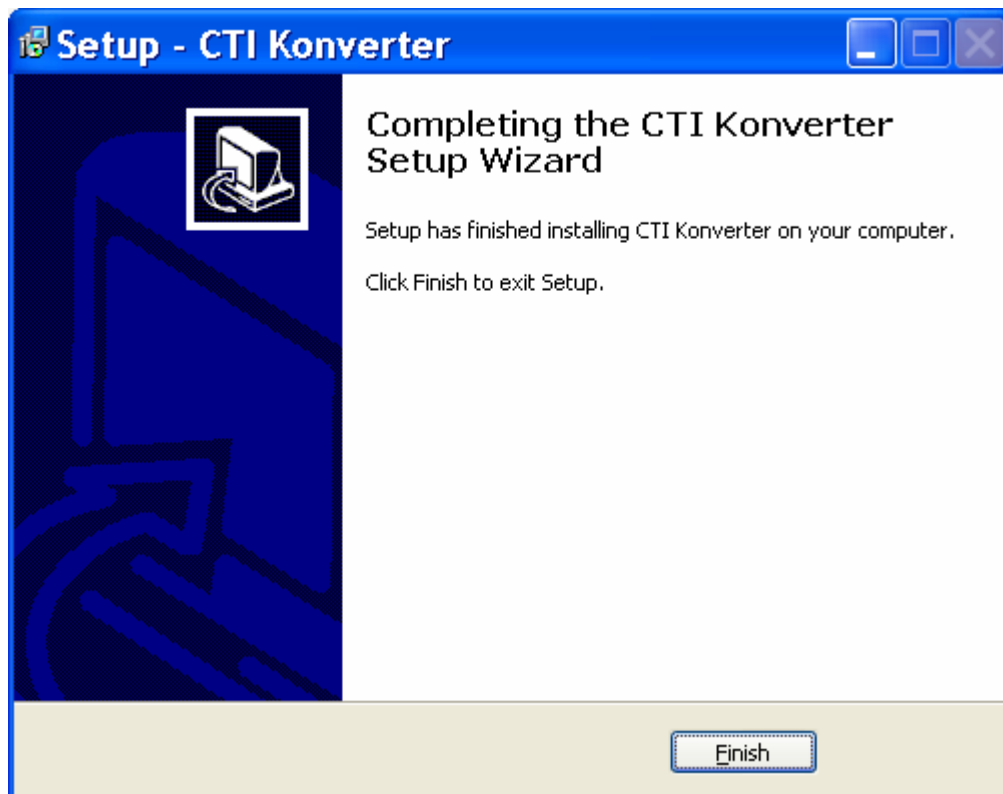
Sollten Sie für Ihr System den aktuellen Treiber installieren wollen, wählen Sie bitte Install driver.

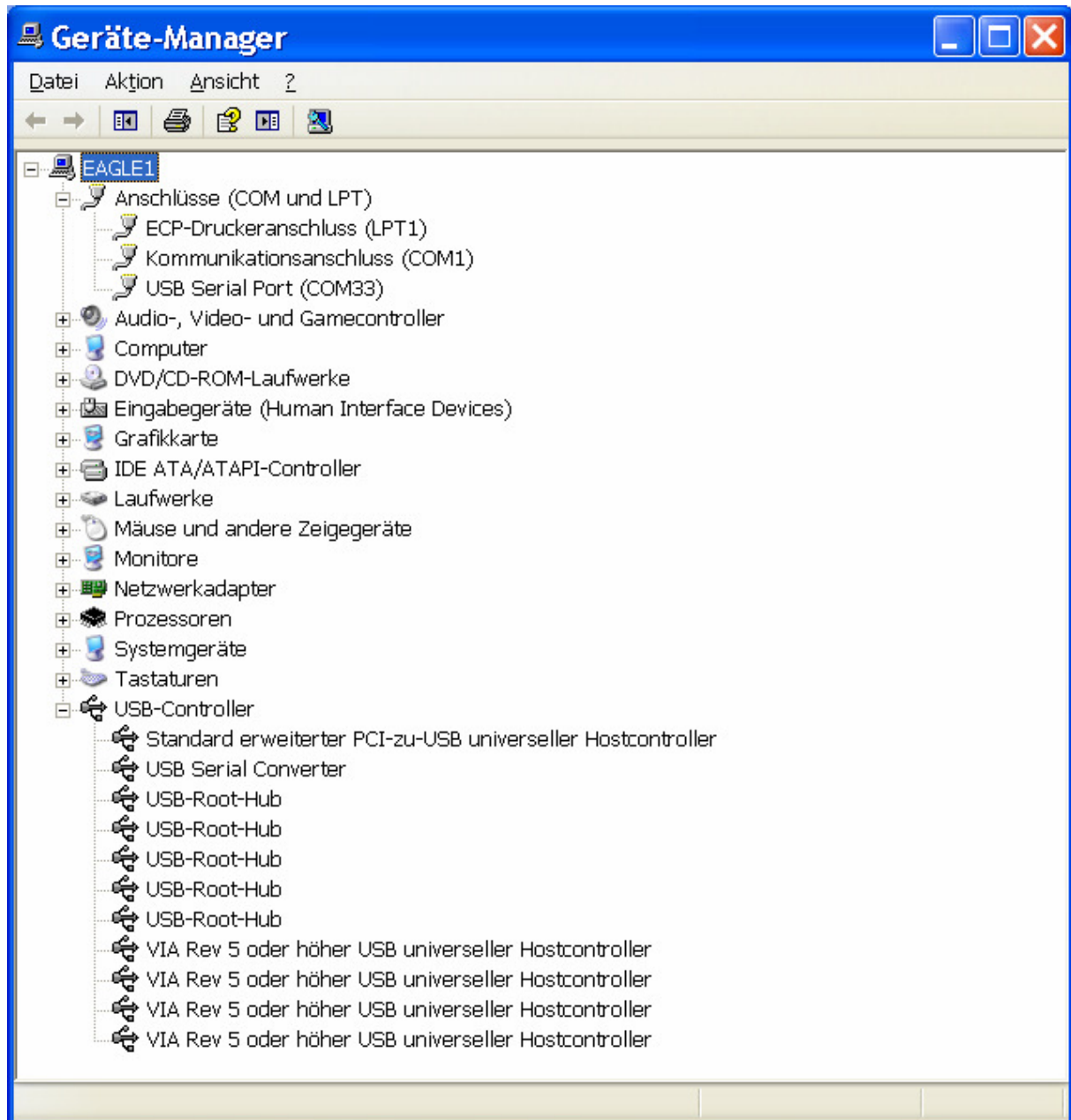


Bitten Wählen Sie Install um die Installation fortzusetzen.



Wählen Sie ja, wenn Sie mehr als einen Konverter für Windows 8 kompatibel machen möchten.





Nach den Upgrade meldet sich Ihr Konverter im Gerätemanager unter USB Controller als USB Serial Converter.